

Narodowa Orkiestra Symfoniczna
Polskiego Radia z siedzibą w Katowicach
Pl. Wojciecha Kilara 1
40-202 Katowice

Adam Szymczyk Kierownik Działu Obsługi Estrady
e-mail: adam.sz@nospr.org.pl

Ilość miejsc 1742
Ilość wejść dla publiczności 14
Powierzchnia estrady 312m²

NAGŁOŚNIENIE SYSTEM PA

System nagłośnienia Wielkiej Sali Koncertowej (WSK) składa się z komponentów firmy D&B Audiotechnik w konfiguracji:

- grona główne (Q1 10x na stronę)
- dogłośnienie 2 balkonu (T10 4x na stronę)
- out-fill (T10 2x5 na stronę – dogłośnienie bocznych antresoli nad i za sceną)
- back-fill (12s 6x – dogłośnienie miejsc tzw. „chórowych”) – uwaga! głośniki dostępne są w zależności od konieczności projekcji wizualnej.
- front-fill (T10 5x na brzegu sceny)
- system basowy (J-SUB 2x)
- głośniki efektowe (8s 1x na stronę)
- monitory sceniczne (M4 8x)
- wzmacniacze D&B (D6, D12, D30)

Zestaw procesora Outline w konfiguracji:

- Newton 16+8
- CABLANWT-ANL + CABLANWT-DGT (komplet okablowania i listew przyłączeniowych dla wejść i wyjść fonicznych)
- Switch Cisco SG300-10-K9-EU

Sygnały foniczne są dystrybuowane poprzez cyfrową matrycę NEXUS firmy StageteC. Końcówki mocy zlokalizowane w amplifikatorniach przy estradzie oraz na poziomie +4 zasilane są sygnałem w standardzie AES/EBU.

Sygnały mikrofonowe i linowe obsługiwane są przez preampy XMIC+ firmy NEXUS, z niezależną kontrolą czułości GAIN.

W estradzie znajdują się 64 gniazda XLR-F rozmieszczone w 7 przyłączach.

MIKSER DŹWIĘKU

Na wyposażeniu WSK NOSPR znajdują się dwa miksery dźwięku Yamaha CL3. Do dyspozycji są także tablety (iPad) z aplikacją kontrolującą pracę konsol.

Każdy z mikserów obsługuje 64 kanały wejściowe oraz 24 szyny mix oraz 8 szyn matrix. Możliwe konfiguracje to:

- jedna konsola: 1szt. FOH/MON (64 in/24 mix/8 matrix)
- dwie konsole: 1szt. FOH + 1szt. MON (64 in/24 mix/8 matrix + 64 in/24 mix/8 matrix)

Do każdej konsoli jest możliwość dołączenia 16 lub 32 kanałowych stage racków. Na wyposażeniu znajdują się po 3 urządzenia Rio1608-D i Rio3224-D.

REJESTRACJA SYGNAŁÓW

Istnieje możliwość odtworzenia lub nagrania 64 sygnałów między komputerem a mikserem poprzez protokół DANTE.

MIKROFONY

Lista dostępnych mikrofonów jest konsultowana każdorazowo w zależności od obciążenia koncertów i nagrań na terenie NOSPR.

INNE

W razie potrzeby do dyspozycji przewidziano parawany akustyczne firmy Acoustic Solution oraz mobilne pochłaniająco-rozpraszające przegrody akustyczne.

Dysponujemy czterokanałowym bezprzewodowym dousznym systemem monitorowym (IEM) firmy Shure.

Do komunikacji pomiędzy technikami przewidziano system interkomowy marki Riedel oparty na stacjonarnych pulpitych oraz zestawach bezprzewodowych z słuchawką i mikrofonem.

OŚWIETLENIE

Protokół oświetleniowy: Art-NET

Gniazda na estradzie: 4 x DMX 5-pin (jedna linia Art-NET), 4 x Ethernet

Zasilanie wokół estrady: gniazda 32A, 63A, a także 125A

Konsola oświetleniowa: Compulite Vector Violet + external wing.

Follow spots: 4 x Robert Juliat Victor 8-22 1800W HMI (nie posiadamy własnych operatorów!)



BRAK ZGODY NA UŻYWANIE WSZELKICH WYTWORNIC DYMU ORAZ ISKROWNIKÓW!

BACKSTAGE SALA KONCERTOWA

Backstage WSK – 233 m² w kształcie półkola (najmniejsze szerokości na łukach 3,9m minus półka na nuty 0,8m)

Max rozstaw korytarzy wejściowych na backstage 3m po otwarciu drzwi 2,75m

GARDEROBY

- 3 garderoby solistyczne na parterze
- 3 garderoby sekcyjne na 3 piętrze
- 5 garderob solistycznych na 3 piętrze

PARKING TECHNICZNY

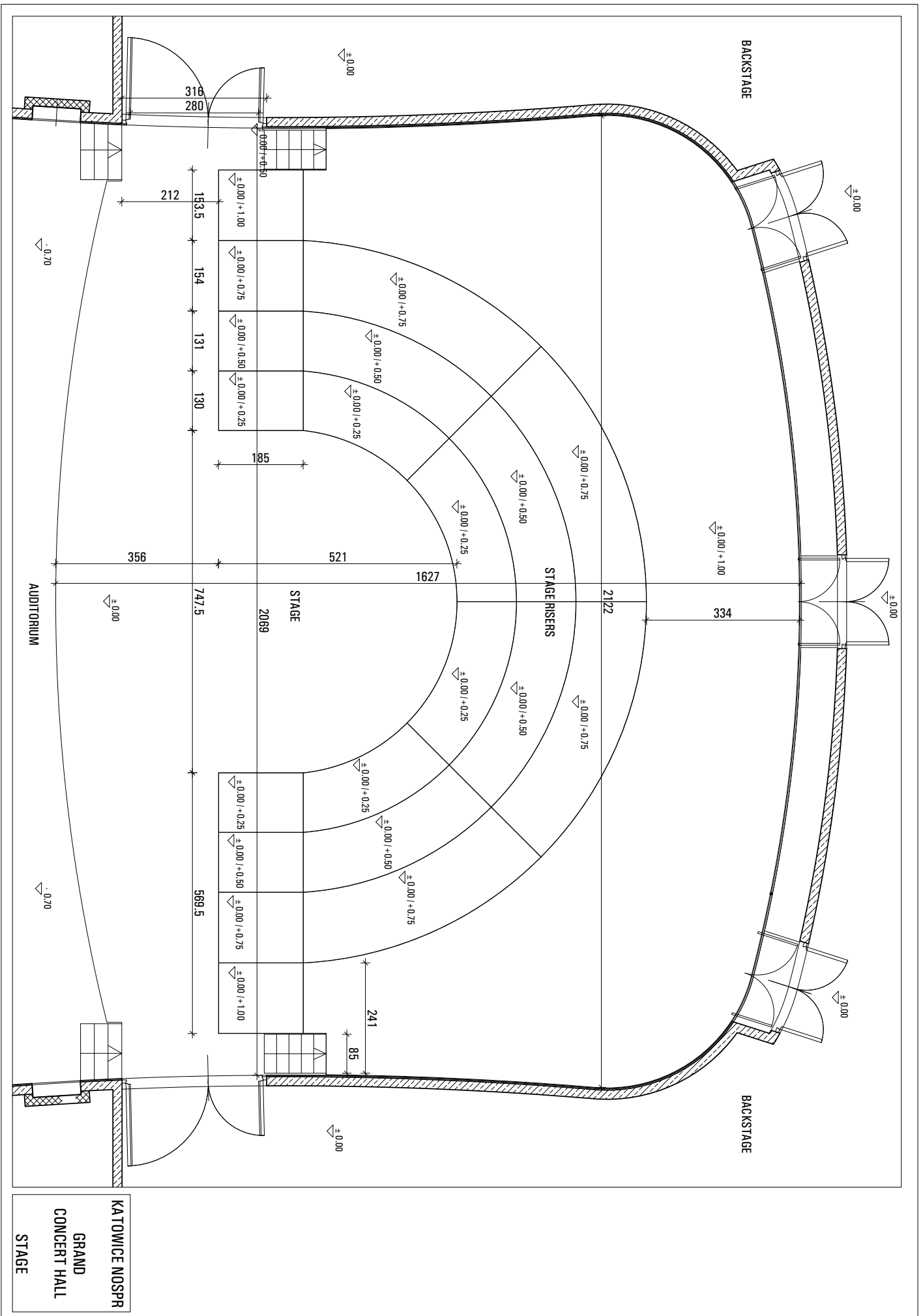
- Dziedziniec – parking techniczny 30m x 29m
- Wysokość max samochodu 4,2 m
- Dwa punkty podpięcia zasilania trójfazowego: 32A i 125A
- 1.Tablica obok wejścia na portiernię.
- 2.Tablica na ścianie obok śluzy załadunkowej.

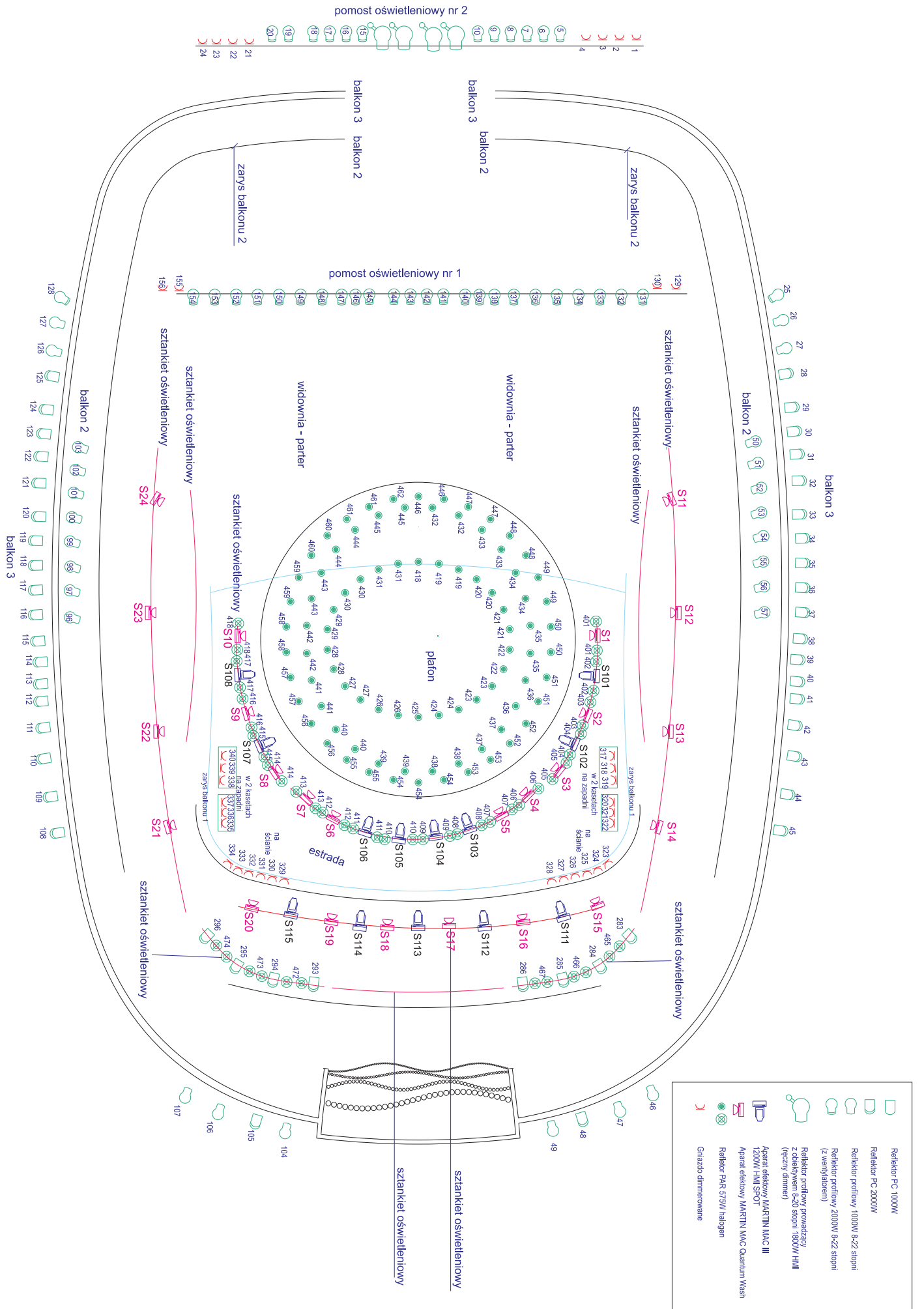
WINDA

Winda załadunkowa 3,05 m x 2,45m

INTERNET

W części publicznej i backstage sal koncertowych dostępne WI – FI





pomost oświetleniowy nr 2

- 1
- 2
- 3
- 4
- 5
- 6
- 7
- 8
- 9
- 10
- 11
- 12
- 13
- 14
- 15
- 16
- 17
- 18
- 19
- 20
- 21
- 22
- 23
- 24

pomost oświetleniowy nr 1

